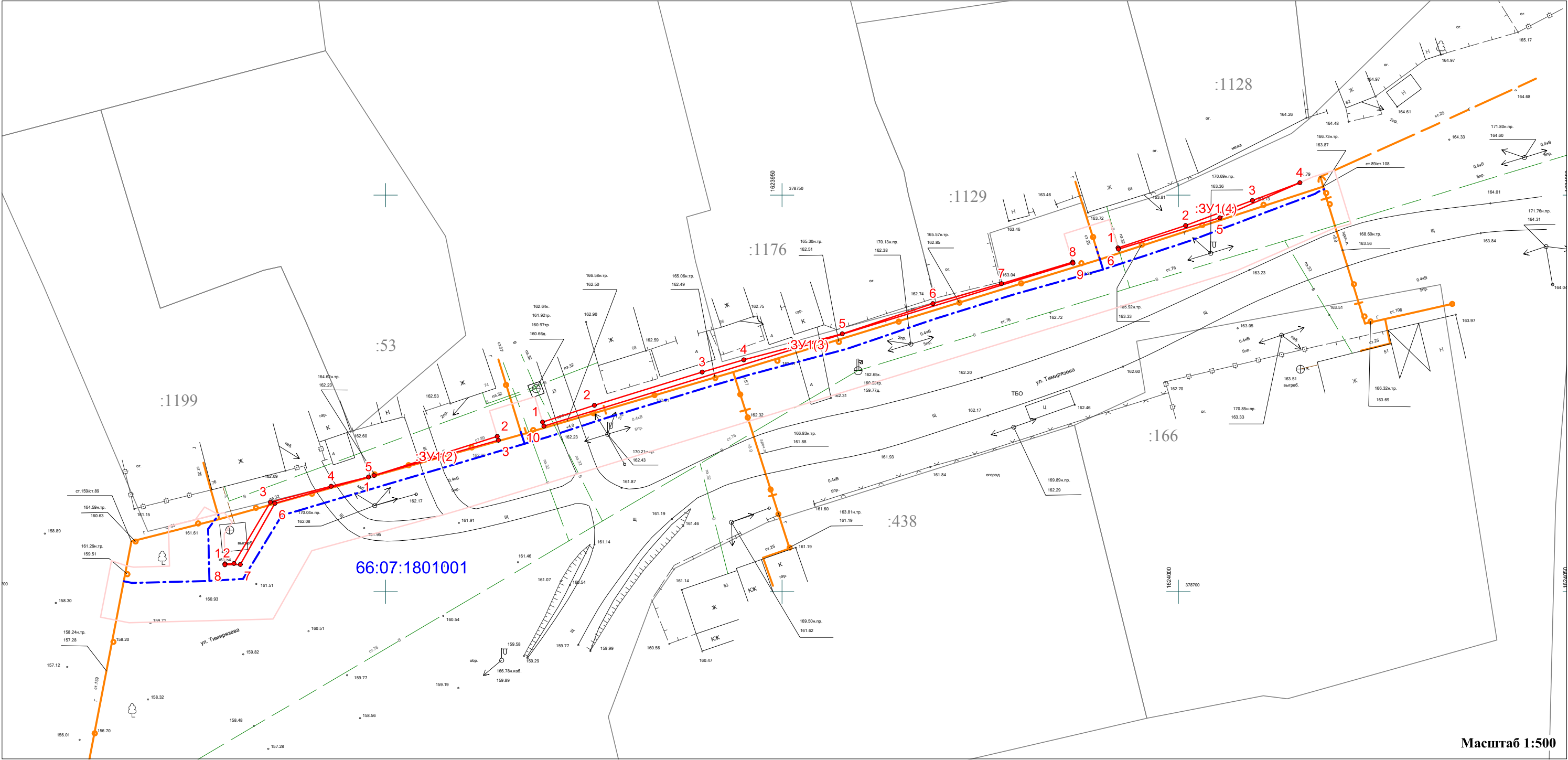


Схема границ предполагаемых к использованию земель или части земельного участка на кадастровом плане территории

Объект: Распределительный газопровод низкого давления по ул.Тимирязева, с. Троицкое, Богдановичского район.



Условные обозначения:

- Границы предполагаемых к использованию земель
- :3Уп, :п/чзуп Обозначение предполагаемых к использованию земель (частей земельных участков)
- 66:07:1801001:1199 Кадастровый номер земельного участка
- Проектируемый подземный газопровод низкого давления D мм (сталь 57)
- Границы земельных участков по сведениям ЕГРН
- Граница объекта капитального строительства по сведениям ЕГРН
- 66:07:1801001 Кадастровый номер квартала
- Граница кадастрового квартала
- п • Характерная точка границы земельного участка (части земельного участка и ее номер)
- Существующий газопровод